

Obstqualitäts- Meßtechnik

Katalog



Ihr Partner für Meßtechnik – Obst- und Gemüsequalität

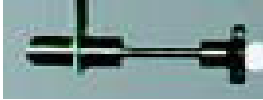




UP Umweltanalytische Produkte GmbH – Bahnhofstr. 24 – 03046 Cottbus 0355 48554 0 – www.upgmbh.com – www.apfelreifetest.de




Obst- u. Gemüsequalitätsmeßtechnik

Art.Nr.	Beschreibung	
Komplett-Systeme		
25010	ART-Komplettsystem bestehend aus ART-Soft Datenbank + ART-Lichtbox + Penetrometer ART-PE01, Refraktometer RE-32. Zur Bestimmung von Stärkegehalt, Fruchtfestigkeit und Zuckergehalt. Berechnung des Streifindex - zur Archivierung und Auswertung der Messungen.	
25012	ART Penetrometer-System bestehend aus: ART-Soft Datenbank + Penetrometer ART-RE32. Zur Bestimmung der Fruchtfestigkeit von Kernobst, zur Archivierung und Auswertung der Messungen.	
25014	ART Stärketest-System bestehend aus: ART-Lichtbox + ART-Soft Datenbank 5.0. Voraussetzung: freier ISA-Slot, Win95 oder 98. Zur Messung, Auswertung und Archivierung des Stärkegehalts von Kernobst.	 <p style="font-size: small;">Berechnung des Stärkeindex • schnell und reproduzierbar mit dem ART-System</p> <p style="font-size: x-small;">Indeschablone Lichtbox mit CCD Kamera</p>
26050	"Weichobst"-Komplettsystem bestehend aus FirmTech 2 PC Version nichtdestruktive Festigkeitsmessung für Kirschen, Blaubeeren, u. ä. - incl. Drehteller und flacher Stempel - ISA Card zur Steuerung über einen PC - Anschlußkabel FirmTech - PC - Netzteil für 220 V Anschluß - Steuerungssoftware für Win95/98/NT - Imbuschlüssel für Drehteller und Stempelwechsel - Kurzanleitung - inkl. FruitSoft Datenbank (s.u.)	
26010	Drehteller für Pflaumen, Brombeeren, Erdbeeren u.ä. für FirmTech2 - 12 längliche Positionsmulden	
26011	Drehteller für Kirschen, Blaubeeren u.ä. für FirmTech 2 - 25 runde Positionsmulden - Standardzubehör für FirmTech	
Festigkeitsmeßgeräte (Penetrometer, Texture-Analyser)		
25004_S2	Standpenetrometer technische Ausführung wie ART-PE01 - Besonderheit: Der Meßwert wird automatisch beim Hochfahren des Hebels als ASCII-Zeichenkette zur seriellen Schnittstelle geschickt (für Drucker, PC etc).	
25004	Penetrometer ART-PE01. Zur Bestimmung der Fruchtfestigkeit von Kernobst. Anzeige der Meßwerte am Display, Übertragung zum PC möglich. Horizontaler Meßschlitten zur optimalen Kombination mit einem flachen Refraktometer für die Zuckergehaltsmessung.	

Obst- u. Gemüsequalitätsmeßtechnik


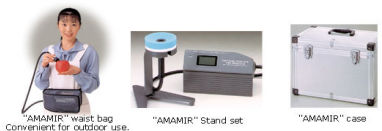
Art.Nr.	Beschreibung	
25008	Stempel für Penetrometer ART-PE 01 mit M5 Außengewinde, selbstschneidend, Edelstahl, 1.0cm ² für Äpfel.	
25009	Stempel für Penetrometer ART-PE 01 mit M5 Außengewinde, selbstschneidend, Edelstahl, 0.5cm ² für Birnen.	
27000	Güss FTA Typ GS14 Fruchtfestigkeitsmeßgerät mit Motorantrieb Sensorgeschwindigkeit: 5..35mm/sec Meßbereich: 50..14000g Maximaler Fruchtdurchmesser: 120mm Gewicht: 10kg Stromverbrauch: 100W, 220V Betriebssystemvoraussetzung: Win95, 98, NT, 2000, RS-232, mind. 8MB RAM. Datenübergabe direkt an MS-Word, MS-Access oder MS-Excel. Umfangreiche Software zur Analyse wird mitgeliefert. Einsatz in Verbindung mit ART-Softdatenbank möglich.	
27002	Güss FTA Typ GS20 Fruchtfestigkeitsmeßgerät mit Motorantrieb Sensorgeschwindigkeit: 5..50mm/sec Meßbereich: 50..20000g ansonsten	
27004	Tastaturblock LK-01 für FTA	

Zuckergehaltsmessung (Refraktometer)

25006	ART-RE Refraktometer-32: - passend zum ART-Penetrometer, dank der flachen Bauform kann abtropfender Saft gleich zur Analyse verwendet werden - LCD-Display - 0..32% Brix Meßbereich - Batteriebetrieb	
25006-DBX	ART-RE DBX-55A - passend zum ART-Penetrometer, dank der flachen Bauform kann abtropfender Saft gleich zur Analyse verwendet werden - LCD-Display - 0..55% Brix Meßbereich - Batteriebetrieb - RS-232 Schnittstelle für Anschluß an PC/Drucker!	
25007	Digitales Weinrefraktometer WM-7 mit 7 Skalen (0..45,0% Brix, TAVP 1990 0,0..26%, TAVP 1971 0,0..25%, Oechsle 0 bis 240°, KMW (babo) 0,0..40,0°, Baumé 0,0..21,0°. Meßtemperatur 5..40°C (automat. Temp.-Kompensation), Umgebungstemperatur 5..40°C, Meßzeit 2sec, Stromversorgung: 9V Blockbatterie. Abmessungen: 17x9x4cm (LXBXH), 300g.	

Optische Handrefraktometer ebenfalls verfügbar.

Zuckergehaltsmessung - nichtdestruktiv (NIR)

28000	AMAMIR TD-2000C Nicht-destruktive Zuckergehaltsmessung auf Basis der NIR-Spektroskopie. Meßbereich 5-30 Brix-%, inkl. Akkus und Ladegerät. Inkl. Software für Äpfel.	
28002	Software für AMAMIR (es können max. 3 Programme im AMAMIR	
28004	AMAMIR Meßständer	
28006	AMAMIR Hüfttasche	

Obst- u. Gemüsequalitätsmeßtechnik

Art.Nr. Beschreibung Säure-/pH-Messung

25300 PHM - pH- und Temperatur-Meßgerät für Obst - netzunabhängiger Betrieb, mit Hilfe der "Messerelektrode" ist ein leichtes Einstechen in die Frucht möglich. Ergonomische Handhabung, solide Ausführung erlaubt lange Standzeiten. Meßbereich 2-13pH, Genauigkeit +/-0,03pH, Temperatursensor Pt1000 Kl. A, 3,6V Akku, 200mA/h, inkl. Ladegerät, Pufferlösungen.



25302 RS-232 Schnittstelle für Art.Nr. 25300
Weitere Elektroden und Systeme auf Anfrage verfügbar.

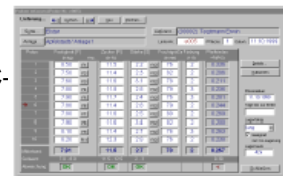
Stärkegehaltsmessung

25003 ART-LB Lichtbox 2.0 mit - CCD-Camera s/w - Halogenlampen 10/20W, Dimmer - GrabberCard (PCI oder ISA-Steckplatz erforderlich!) - Video-, Netzkabel, 12V-Kabel, - Stärkeskala, Kugel für Weißabgleich



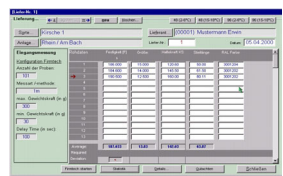
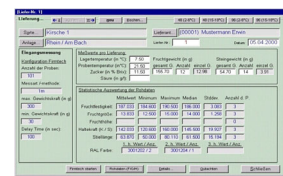
Software - Auswerte- u. Archivierungsprogramme

25000 ART-Soft 6.0 Datenbank mit folgenden Merkmalen: - automat. Meßwerterfassung oder Tastatureingabe - automatisches Einlesen über UP- oder Erichsen-Protokoll (neu: Rücksetzen des Penetrometers von PC-Tastatur) - Zuordnung von Sorten, Lieferanten, Anlagen usw. - freie Definition von Zahlenformat und Spaltenbeschriftung - beliebig viele Messungen/Lieferung erfass- und auswertbar - Gutachtenausdruck - Grafik zum Reifeverlauf (Voraussetzung: MS-Office ist beim Nutzer bereits installiert) - Schnittstelle zu MS-Excel und MS-Word oder externe Datei - freie Suchmasken zur nachträglichen Bearbeitung der Daten - 1-Platz-Lizenz - deutsches Handbuch Softwarevoraussetzung: Betriebssystem Windows 95, 98, NT. Netzwerkfähige Version ab sofort verfügbar (Fragen Sie nach einem detaillierten Angebot!)



25000-2 ART-Soft 6.0 Datenbank, 2. Lizenz, . 1. Lizenz muß vorhanden sein, Nachweis über Dongle-Nr. erforderlich!

26020 FruitSoft Datenbank für Kirschen, Pflaumen, Beeren u.ä. mit folgenden Merkmalen: automat. Meßwerterfassung oder Tastatureingabe, Zuordnung von Sorten, Lieferanten, Anlagen usw., freie Definition von Zahlenformat und Spaltenbeschriftung, beliebig viele Messungen/Lieferung erfass- und auswertbar, Gutachtenausdruck / Statistikauswertungen, Grafik zum Reifeverlauf (Voraussetzung: MS-Office), Schnittstelle zu MS-Excel und MS-Word oder externe Datei, freie Suchmasken zur nachträglichen Bearbeitung der Daten, 1-Platz-Lizenz, deutsches Handbuch. Softwarevoraussetzung: Betriebssystem Windows95 oder höher, Hardwarevoraussetzungen: CD-ROM Laufwerk, P100 oder schnellerer Prozessor, mind. 16MB RAM, mind. 10 MB Festplattenkapazität



26022 FruitSoft-Datenbank Aufpreis für Sonderanpassungen z.B. Layout-Änderungen, kundeneigene Verrechnungsformeln, Auswahlménüs für Kundeneigene Kriterien, Berechnung nach Aufwand und Absprache

Obst- u. Gemüsequalitätsmeßtechnik

Art.Nr.	Beschreibung
----------------	---------------------

Fruchtgrößenmessung

- | | |
|-------|---|
| 25046 | Schieblehre digital, 40 mm Aussenschenkellänge, 150 mm Messbereich, IP40. |
| 25048 | Schieblehre digital, 70 mm Wangen, 150 mm Messbereich |



Andere Ausführungen und Größen auf Anfrage erhältlich!

Farbmessung

- | | |
|-------|---|
| 28500 | CA22 - portables Minispektralphotometer für Farbmessung an Obst und Gemüse. Meßfläche 4mm, serielle Schnittstelle zum Anschluß an den PC; inkl. Software Horticol zur Farbauswertung. |
|-------|---|



Sonstiges Zubehör

- | | |
|-------|--|
| 25040 | MTI Messmittel Interface für bis zu 4 digitale Messgeräte - wie z.B. Schieblehre, Mikrometer, Messuhr, Waage, - Übergabe der Daten an den PC über den Tastatureingang - keine Hard-/Software-Installation auf dem PC nötig, sofort einsetzbar - kombinierbar mit Fußschalter (einstellbar ob der Fußschalter Enter, Tab oder Shift entspricht) |
| 25042 | Optokopplerkabel MTI - Schieblehre, für andere Messmittel auf Anfrage |
| 25044 | Fusschalter für schnelle Reihenuntersuchungen in Verbindung mit dem MTI Messmittel Interface |



Verwandte Produkte

Wetterstationen
Temperaturlogger für Kühlkettenüberwachung
Bodenfeuchte-Meßtechnik
EC-Meßgeräte zur Bestimmung des Nährstoffgehalts des Bodens
u.v.m. - Infos hierzu unter www.upgmbh.com

Stand: 26.02.02

Technische Änderungen vorbehalten.
Bitte fordern Sie bei Bedarf ausführliches Informationsmaterial sowie ein Angebot an!