

Obstqualitäts- Meßtechnik

Farbmessgerät CA-22 mit Horticol



Portables Mini-Spektralphotometer CA-22

Das handliche CA-22 ist kinderleicht zu bedienen. Die kleine Apertur von 4mm ist für die Farbmessung an den meisten Früchten bestens geeignet.



Die Messung wird gestartet, in dem das CA-22 einfach auf die Frucht gedrückt wird. Eine Messungen dauert nur ca. 3 Sekunden. Die Ergebnisse werden direkt per RS232 auf Notebook oder PC übertragen.

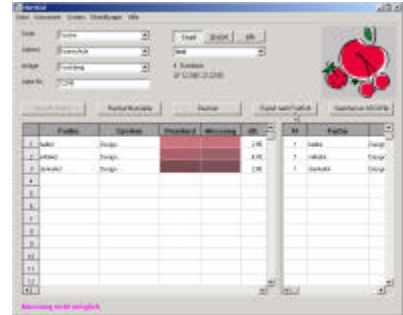
Die Stromversorgung ist über ein Netzteil an die RS232 Leitung angekoppelt.

Horticol Software

Die Software Horticol liest die Daten des CA-22 über die serielle Schnittstelle aus. Die Daten werden nach Abschluss des Messvorgangs automatisch übertragen (mit Piepton-Unterstützung).

Die gemessenen Farben werden dann sofort dem nächstgelegenen Standard zugeordnet. Neben allgemein bekannten Standards, wie z.B. RAL Design, ist es auch möglich anwenderdefinierte Standards anzulegen, z.B. die unterschiedlichen Rot-Töne einer Frucht in unterschiedlichen Reifezuständen.

Zur Datenreduktion kann, je nach Anwendung vorgegeben werden, wie viele Messpunkte je Frucht ermittelt werden sollen. Es wird dann nur noch der im Farbraum ermittelte Mittelwert als Messwert übergeben.



Das Horticol-Modul bietet eine direkte Schnittstelle zu den umfangreichen Datenbanken Fruitsoft (für Weichobst) und ART-Soft (für Äpfel und Birnen), in denen Sorte, Lieferant, und Anlage sowie diverse weitere Parameter und Messwerte der Fruchtproben abgespeichert werden können.

Spezifikationen:

Art.Nr.	28500
Spektralsensor	16 Band 400-700 nm, 20nm Intervalle
Messfunktionen	Reflexionsspektrum 400 – 700 nm, 10nm Intervalle, XYZ, Yxy, L*a*b*, L*u*v*, L*C*h°
Horticol Ausgabe:	L*a*b*, dE plus nächstgelegener Farbstandard
Messzeit	ca. 2s pro Messung, keine warm-up Zeit
Apertur	4 mm
Datenausgabe	RS232, 1200 bis 19200 baud
Versorgung	12Vdc Netzteil, 200mA für 2s Beleuchtung